

MVO- EN DUURZAAMHEIDS VERSLAG

KBL CIRCULAIR





OVER KBL CIRCULAIR

1



“Wij willen een schone wereld. Wij als schoonmaakindustrie zouden daar een leidende rol in moeten vervullen. Dit doen we dan ook door volledig circulair te zijn. Zo maken we deze aarde schoon, mooi en gezond. Daarnaast wensen we de planeet leefbaar te maken voor mens en milieu. Nu en in de toekomst.”

Inkopen bij KBL betekent 100% circulair, duurzaam en milieuvriendelijk inkopen. Al onze schoonmaakproducten zijn onderdeel van de circulaire keten. Dit betekent dat ons assortiment niet schadelijk is voor het milieu en/of gemaakt zijn van herbruikbare, gerecyclede materialen. Ons ruime assortiment bestaat uit professionele schoonmaakproducten voor de meest voorkomende schoonmaakwerkzaamheden in en rondom kantoren, scholen, ziekenhuizen en industriële bedrijven.

Om een zo groot mogelijke bijdrage te leveren aan de circulaire economie, is KBL ook bezig met MVO. Het draait bij MVO om het aanbrenge van een goede balans tussen de financiële aspecten van de bedrijfsvoering en de sociale en economische aspecten. Bedrijven die maatschappelijk verantwoord ondernemen zorgen voor mens en milieu met behoud van hun winst. Dit zijn de drie P's: people, planet en profit. Deze bedrijven houden dus rekening met de maatschappelijke effecten van hun activiteiten en nemen daar alle bedrijfsprocessen in mee.

Uit onderzoek van de Kamer van Koophandel blijkt dat bijna 90% van de ondernemers in Nederland graag circulair wil ondernemen, maar niet weet hoe ze dit moeten organiseren. Ze weten niet waar ze moeten beginnen of aan welke eisen ze moeten voldoen. En ze weten ook niet welke grote voordelen dit heeft. Daarom zijn wij er als circulair kenniscentrum.

Vanuit onze overtuiging dat we grondstofverspilling moeten voorkomen en de schoonmaakbranche vele malen milieuvriendelijker en duurzamer zou moeten opereren, zijn we ruim 4 jaar geleden gestart met de transitie naar een volledig duurzaam en milieuvriendelijk assortiment en een inmiddels 100% circulaire operatie. We hebben onszelf ontwikkeld tot circulair kenniscentrum. Mede dankzij de samenwerking met andere bedrijven en organisaties met een sterke focus op duurzaamheid en circulair ondernemen.



WAT IS ONZE ROL?

Wij ondersteunen en adviseren bedrijven en organisaties op het gebied van MVO. Als voorloper op het gebied van duurzaam ondernemen hebben wij de ervaring en expertise in huis om bedrijven of organisaties hiermee verder te helpen.

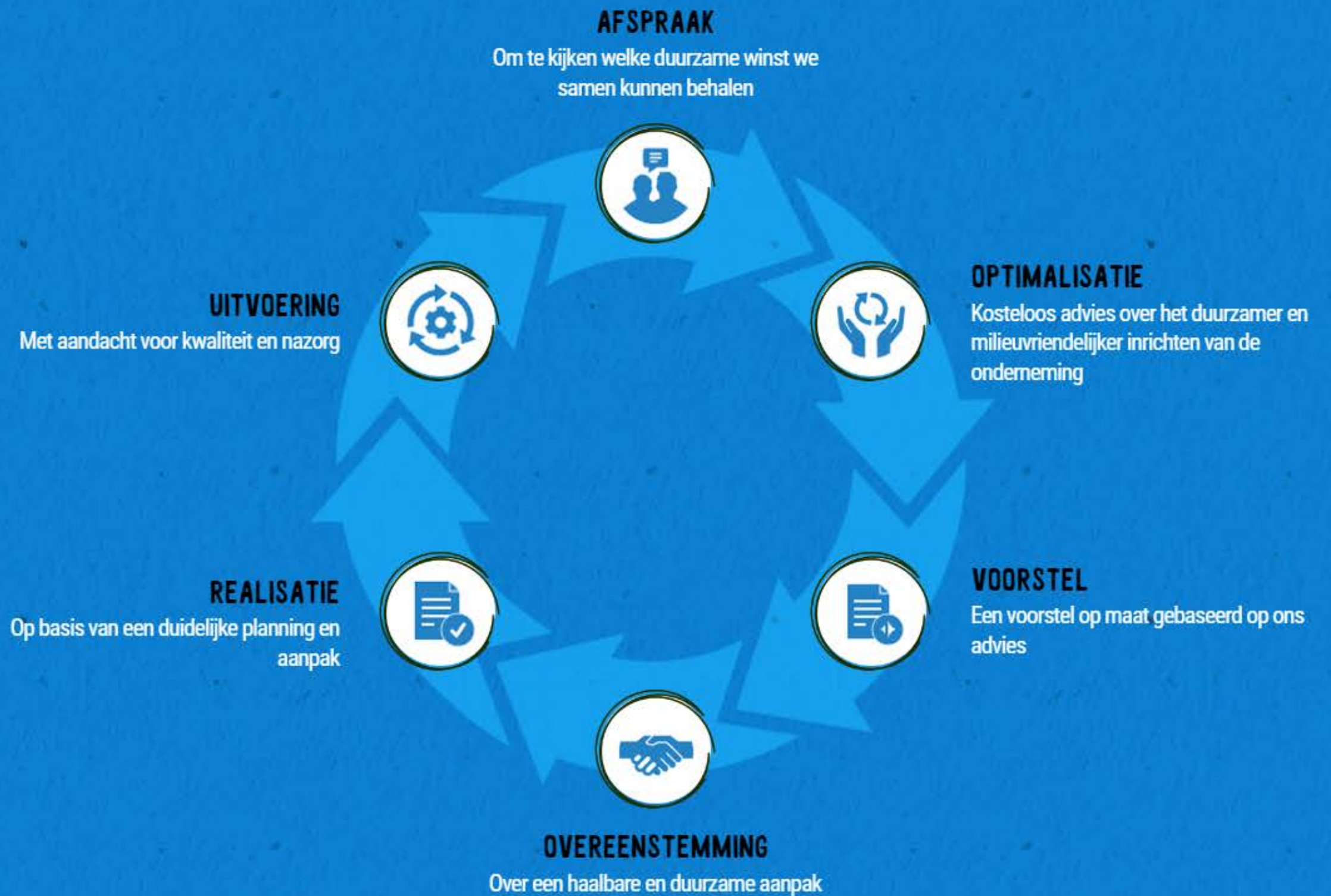
Hiernaast werken wij zelf ook op basis van het Social Return principe. Dit betekent dat KBL zich actief inzet om mensen met een afstand tot de arbeidsmarkt aan het werk te krijgen. Dit doen we door duurzame werkgelegenheid te creëren en het werk aan te passen naar de mogelijkheden van het personeel.

Alles draait bij ons om een schone toekomst. Daarom kijken we samen met onze leveranciers, partners en klanten naar de mogelijkheden om, samen in de keten, een begin te maken met de circulaire economie. Dat begint bij het inventariseren van de afvalstromen tot de levering van circulaire sanitaire supplies, schoonmaakmiddelen en -materialen.

Wij zijn niet voor niets een centrum voor circulair schoonmaken. Inmiddels is er bij KBL veel expertise en kennis op het gebied van het circulair inrichten van ondernemingen. We zijn als geen ander in staat om bedrijven en organisaties te adviseren, kwalitatieve producten te leveren en ervoor te zorgen dat er op een verantwoorde manier wordt omgegaan met onze grondstoffen. En we kijken graag, samen met de klant, op welke manier we duurzamer en milieuvriendelijker te werk kunnen gaan. Om dit te bewerkstelligen doorlopen we graag samen een aantal stappen van afspraak tot duurzame uitvoering:



ONZE WERKWIJZE VAN AFSPRAAK TOT UITVOERING



SAMEN OP WEG NAAR EEN SCHONE TOEKOMST

Een voorbeeld van een partner waar ook alles om MVO en duurzaamheid draait is Proschoon. Proschoon is een schoonmaakbedrijf, maar dan net even anders. Proschoon is een "sociale onderneming" en werkt met mensen met een afstand tot de arbeidsmarkt. Een mooi voorbeeld van de vruchtbare samenwerking tussen Proschoon en KBL is de samenwerking bij Hoogheemraadschap Hollands Noorderkwartier (HHNK). Zo heeft KBL voor Proschoon gekeken naar duurzame oplossingen en hoe dit het beste geïmplementeerd kan worden. Dit heeft geresulteerd dat er bij HHNK nu wordt schoongemaakt met refurbished stofzuigers en werkwagens. Ook wordt er gebruik gemaakt van de circulaire schoonmaakproducten van Evie Bleu.



2

SAMENWERKING

Alles op alles zetten om samen naar een volledig circulaire wereld toe te werken. Dit is de visie die wij al jaren met trots vertegenwoordigen. Hierbij speelt het woordje 'samen' een cruciale rol. Het is bij KBL van groot belang dat zowel onze partners als toeleveranciers deze zelfde visie delen.



WEPA & HYGENIQ

Het is voor KBL van cruciaal belang dat het samenwerkt met mensen en bedrijven die dezelfde duurzame visie delen. Twee voorbeelden van partners waar KBL veel mee samenwerkt zijn WEPA en Hygeniq. WEPA en Hygeniq zijn de leverancier waar KBL het nauwst mee samenwerkt. Samen met onze leveranciers kijken we naar de mogelijkheden om het totale gamma aan schoonmaakproducten dat wij leveren circulair in te richten. Mede dankzij onze leverancier leveren wij Cradle to Cradle (C2C) schoonmaakmiddelen, C2C hygiënische sanitaire supplies en werkwagens die zijn vervaardigd uit gerecyclede materialen. WEPA en Hygenic willen net als KBL werken naar een schone toekomst voor iedereen.



PROSCHOON, BREEDWEER, NIEUW LEVEN & CANTORCLIN

KBL ziet haar klanten liever als partners. De partners waar KBL het meest mee samenwerkt zijn Proschoon, Breedweer, Nieuw Leven & Cantorclin. Gedurende de afgelopen jaren, waarin wij met plezier met onze partners hebben samengewerkt, hebben we een sterke vertrouwensband opgebouwd. Dit heeft ertoe geleid dat wij met deze partners onze kennis delen op het gebied van duurzaamheid en circulariteit. Zo komen we samen tot innovatieve oplossingen, slimmer (her)gebruik van grondstoffen en afvalreductie. Daarnaast gaat een medewerker van KBL regelmatig mee naar een klant van een partner. Hier deelt KBL de kennis over duurzame schoonmaak om zo samen te kijken naar de beste uitkomst voor iedereen. Een mooi voorbeeld van een samenwerking met één van onze partners, is de samenwerking met Breedweer bij Defensie. Onze partner, Breedweer Facilitaire Diensten, is namelijk samen met de Rijksoverheid en bij Defensie in het zuiden van het land impact aan het maken. Wij zijn trots dat KBL hier ook een rol in kan spelen door de gewenste duurzame producten en verschillende refurbished producten te leveren.



3. DOELSTELLINGEN

OMZET % CIRCULAIRE PRODUCTEN

Doelstelling 2022:

10% van de omzet betreft circulaire producten.

Toelichting:

Doelstelling behaald door het aanbieden van voldoende circulaire producten en het belang hiervan te benadrukken.

Doelstelling 2023:

18% omzet betreft circulaire producten.



SROI

Doelstelling 2022:

1e keuze bij invulling nieuwe vacature is voor medewerker uit SROI Traject.

Toelichting:

Doelstelling behaald door het invullen van de vacature voor technisch medewerker.

Doelstelling 2023:

Aandeel SROI medewerkers op totaal 50%.



CO₂ REDUCTIE

Doelstelling 2022:

Aanschaf van een nieuwe elektrische bestelwagen.

Toelichting:

Doelstelling behaald door het aanschaffen van een Opel elektrische bestelwagen.

Doelstelling 2023:

Diesel bestelwagens tanken met HVO 100.





SROI

Social return is een plan om meer werkgelegenheid te creëren voor mensen met een 'afstand' tot de arbeidsmarkt. KBL zet zich actief in om mensen met een afstand tot de arbeidsmarkt aan het werk te krijgen. Dit doen we door duurzame werkgelegenheid te creëren en het werk aan te passen naar de mogelijkheden van het personeel. Van al het personeel dat werkzaam is bij KBL, is 46% via het Social Return Concept in dienst gekomen.

Naast het bieden van kansen op gebied van Social Return heeft KBL nog een speerpunt; Het aanbieden van een 1e baan voor schoolverlaters / afgestudeerden.



ALLES DRAAIT OM ONZE MENSEN

De combinatie van Social Return en schoolverlaters zorgt voor een mix van kennis, maar bovenal gedrevenheid. Dit doordat beide groepen extra gemotiveerd zijn om de geboden kans te benutten in de opbouw van hun werkzame leven of loopbaan.



CO₂ REDUCTIE DOOR ELEKTRISCH RIJDEN

Als circulair schoonmaakcentrum zijn wij altijd op zoek naar mogelijkheden om te blijven verduurzamen. Wij zijn dan ook erg blij met onze nieuwe aanwinst en de volgende stap in de verduurzaming, een elektrische bestelbus.

Waar wij eerder al gebruik maakten van renewable diesel wat tot 90% aan CO₂ uitstoot bespaart, zetten we met onze nieuwe bestelbus de volgende stap. Een elektrische bestelbus is veruit de groenste bestelbus. Een elektrische bestelbus stoot over zijn hele leven ongeveer 60 procent minder CO₂ uit dan een bestelbus met een uitlaat.

Met het aanschaffen van deze bus willen wij bijdragen aan de verbetering van de luchtkwaliteit door minder CO₂ uit te stoten. Op deze manier zijn niet alleen onze producten duurzaam, ook is de weg die de producten aflegt vele malen groener.

CO₂ REDUCTIE

Om onze afdruk zo klein mogelijk te houden, zijn we bij KBL druk bezig om de CO₂ uitstoot te reduceren. Om de CO₂ afdruk te reduceren onderneemt KBL verschillende acties. Zo worden er bijvoorbeeld producten ingekocht waar weinig tot geen CO₂ uitstoot uit voortkomt.

Voordelen van Neste MY Renewable Diesel vergeleken met Fossiele diesel



Hernieuwbaar en duurzaam

Neste MY Renewable Diesel is gemaakt van afvalvetten, restvetten en plantaardige oliën die zijn geclassificeerd als met waterstof behandelde plantaardige olie (HVO).



Kleinere ecologische voetafdruk

Naast een flinke vermindering van de uitstoot door de uitlaat wordt ook de uitstoot van broeikasgassen tot wel 90%* verminderd.



Vandaag nog toepasbaar

Volledig inzetbaar met bestaande infrastructuur voor brandstof distributie, geen verdere investeringen nodig.

CO₂ REDUCTIE DOOR HVO 100

Om ook in 2023 onze CO₂ reductie voor te zetten, dringen is het besluit genomen om de KBL Diesel bestelwagens in 2023 te laten tanken met HVO 100. HVO100 kan de uitstoot van CO₂ tijdens de levenscyclus van de brandstof tot wel 90% reduceren in vergelijking met fossiele diesel. De hernieuwbare diesel kan ook de plaatselijke uitlaat-emissies helpen reduceren van oudere voertuigen, wat goed is voor de lokale luchtkwaliteit én voor de motoren zelf. Bovendien: filters en injectoren blijven langer schoon.

DE 17 DOELEN VOOR DUURZAME ONTWIKKELING

Een andere doelstelling is het werken aan de SDG's. De SDG's zijn zeventien doelen om van de wereld een betere plek te maken in 2030. De SDG's zijn een mondiaal kompas voor uitdagingen als armoede, onderwijs en de klimaatcrisis. Als circulair kenniscentrum voelen wij ons dan ook geroepen om ons in te zetten voor deze doelen. Wij kijken er naar uit om in 2023 meer en meer bij te dragen aan de SDG's om op deze manier te werken aan een betere toekomst voor iedereen.



ALLES DRAAIT OM GEZONDHEID

3 GOOD HEALTH AND WELL-BEING



#03 GEZONDHEID

Naast dat wij de gezondheid van de planeet belangrijk vinden, vinden we de gezondheid van onze werknemers minstens net zo belangrijk. Om dit te stimuleren bieden wij onze werknemers de nodige opties aan. Als schoonmaakcentrum verzekeren wij natuurlijk een hygiënische en veilige werkomgeving. Echter gaan wij graag een stapje verder. Zo hebben wij al onze werknemers van een elektrische fiets voorzien. Op deze manier wordt er niet alleen aan de gezondheid gewerkt, ook wordt de CO₂-uitstoot vermindert. Daarnaast bieden wij al onze werknemers een gratis abonnement aan bij De Geus Sport. Zo wensen wij onze werknemers de maximale stimulans te geven om de gezondheid op pijl te houden.

ALLES DRAAIT OM EEN SCHONE PLANEET

6 SCHOON WATER EN SANITAIR



#06 SCHOON WATER

Als schoonmaakgroothandel zetten wij uiteraard alles op alles om de beste en meest hygiënische sanitaire voorzieningen aan te bieden. Hierbij bieden wij producten aan die voorzien zijn van doseersystemen die onnodig watergebruik tegengaan. Daarnaast bieden wij zoveel mogelijk plantaardige schoonmaakmiddelen aan. Dit betekent dat er geen gebruik wordt gemaakt van chemische stoffen. Hierdoor verbeterd de kwaliteit van het water en wordt veilig hergebruik verhoogd.

ALLES DRAAIT OM VERANTWOORDING NEMEN

12 VERANTWOORDE
CONSUMPTIE
EN PRODUCTIE



#12 VERANTWOORDING

Ons productaanbod speelt hierin een cruciale rol. Inkopen bij KBL betekent namelijk 100% circulair, duurzaam en milieuvriendelijk inkopen. Al onze schoonmaakproducten zijn onderdeel van de circulaire keten. Dit betekent dat ons assortiment niet schadelijk is voor het milieu en/of gemaakt zijn van herbruikbare, gerecyclede materialen. Onze rol in de keten stopt echter niet na het leveren van circulaire producten. Wij gaan een stap verder met het inzamelen van gebruikte materialen en lege verpakkingen. Vervolgens sorteren we deze materialen zelf en zorgen we dat het wordt opgewerkt, zodat het klaar is voor nieuwe productie. Zo wordt er efficiënter gebruik gemaakt van grondstoffen waardoor de druk op het milieu wordt verlaagd.

ALLES DRAAIT OM HET KLIMAAT

13 CLIMATE
ACTION



#13 KLIMAAT ACTIE

Klimaatactie, is gericht op de aanpak van de door mensen veroorzaakte klimaatcrisis. Een logisch doel wanneer je beseft dat de effecten van klimaatverandering een bedreiging vormen voor zowel mens als natuur. Natuurlijk is bij ons alles afgestemd op het minimaliseren van de impact op het klimaat. Daarom hanteren wij een 100% circulaire aanpak. Wij willen dan ook een schone wereld. Wij als schoonmaakindustrie zouden daar een leidende rol in moeten vervullen. Het hanteren van een circulaire aanpak zorgt voor een schonere plaat. Echter is er een net zo belangrijke missie van SDG 13: bewustwording. Daarom zullen wij ook andere bedrijven blijven adviseren over het overgaan op een circulaire aanpak.

OVERIGE SDG'S



Er zijn 17 SDG's en 169 doelen. Deze zijn allemaal belangrijk, echter zijn sommige zijn relevanter voor KBL dan andere. De bovenstaande selectie kan ons vertellen aan welke specifieke SDG's KBL nog meer werkt.



4.

PERSONEEL

KBL is erg trots op haar medewerkers. Bij ons draait alles om een gedeelde visie op een duurzame toekomst, en ons personeel is de drijvende kracht achter onze successen. Bij KBL brengen we namelijk niet alleen de nieuwste duurzame en innovatieve processen samen, maar ook een diverse groep mensen met unieke talenten en achtergronden. Ons team werkt hecht samen, altijd klaar om elkaar te ondersteunen en te inspireren. We begrijpen dat duurzaamheid een collectieve inspanning vereist, en daarom werken we samen aan uitdagende projecten die de grenzen van de mogelijkheden verleggen. Bij KBL streven we er altijd naar om op de hoogte te blijven van de nieuwste ontwikkelingen, zodat we innovatieve oplossingen kunnen bieden voor een circulaire economie.



ALLES DRAAIT OM STAPPEN ZETTEN

Een mooi voorbeeld van ons personeelsbeleid is het aanstellen van een medewerker op onze technische dienst, Marco. Marco doet namelijk zowel intern als extern reparaties. Daarnaast neemt Marco het refurbishen van werkwagens en machines voor zijn rekening. Met de aanstelling van Marco zetten wij een volgende stap in het hergebruik van producten en grondstoffen. Met het aankopen van een refurbished product wordt onnodige verspilling van grondstoffen namelijk tegen gegaan.

ONTWIKKELING PERSONEELSBESTAND

In 2022 zijn er door groei (refurbishment – nieuwe klanten) 3 nieuwe collega's bijgekomen.

	MEDEWERKERS	VERZUIM
2021	8	21%
2022	11 (+27%)	3%
2023	13 (+18%)	Doelstelling: 3,5%



5. BENUTTEN VAN KANSEN

UITBREIDING DUURZAAM ASSORTIMENT

Het uitbreiden van het duurzame assortiment biedt KBL een mooie kans om onze positieve impact op het milieu verder te vergroten. Het stelt ons in staat om nog meer klanten te voorzien van duurzame producten en oplossingen die bijdragen aan een circulaire economie. Door het aanbieden van een breed scala aan duurzame producten kunnen wij voldoen aan de groeiende vraag naar milieuvriendelijke oplossingen en een positieve bijdrage leveren aan een betere toekomst.



FOCUS OP INNOVATIE

Het richten op duurzame innovatie biedt KBL een prachtige kans om voorop te lopen in de markt en een pionier te worden op het gebied van duurzame schoonmaak. Door ons te focussen op duurzame innovatie kunnen wij nieuwe producten, processen en diensten ontwikkelen die voldoen aan de groeiende vraag naar milieuvriendelijke oplossingen. Dit opent de deur naar nieuwe marktkansen en het bereiken van een bredere klantenkring die waarde hecht aan duurzaamheid.

UITBREIDING VAN HET KBL TEAM

Het vergroten van het team met een focus op duurzaamheid is niet alleen een mooie kans om duurzame doelen te verwezenlijken, maar het laat ook zien dat KBL toegewijd is aan het integreren van duurzaamheid in de kernactiviteiten. Het stelt KBL in staat om een voortrekkersrol te vervullen op het gebied van duurzaamheid en een positieve impact te hebben op zowel het milieu als de samenleving.



BLIJVEN INSPIREREN EN ADVISEREN

Het adviseren en inspireren van anderen op het gebied van duurzaamheid draagt het bij aan het vergroten van de duurzame impact op de samenleving. Hoe meer bedrijven de principes van circulariteit en duurzaamheid omarmen, hoe groter de positieve verandering voor het milieu en de maatschappij als geheel. KBL Circulair kan een leidende rol spelen in deze transitie door anderen te begeleiden en te laten zien hoe duurzaamheid kan worden geïntegreerd in bedrijfsprocessen.



6. CERTIFICERING

Al onze producten, materialen en machines zijn voorzien van één of meerdere MVO-labels en/of certificeringen. Dit zijn officiële keurmerken die een bepaalde duurzame of milieuvriendelijke garantie afgeven. Hieronder een overzicht van de MVO-labels en/of certificeringen uit ons assortiment:

- Cradle-to-Cradle certificering
- EU Ecolabel
- Forest Stewardship Council (FSC label)

CRADLE-TO-CRADLE CERTIFICERING

De filosofie achter Cradle to Cradle (van wieg tot wieg, ofwel: kringloop) is dat alle materialen na gebruik in een product nuttig inzetbaar zijn in een ander product. Het uiteindelijke streven is dat materialen en producten een positieve voetafdruk hebben, in plaats van een negatieve.

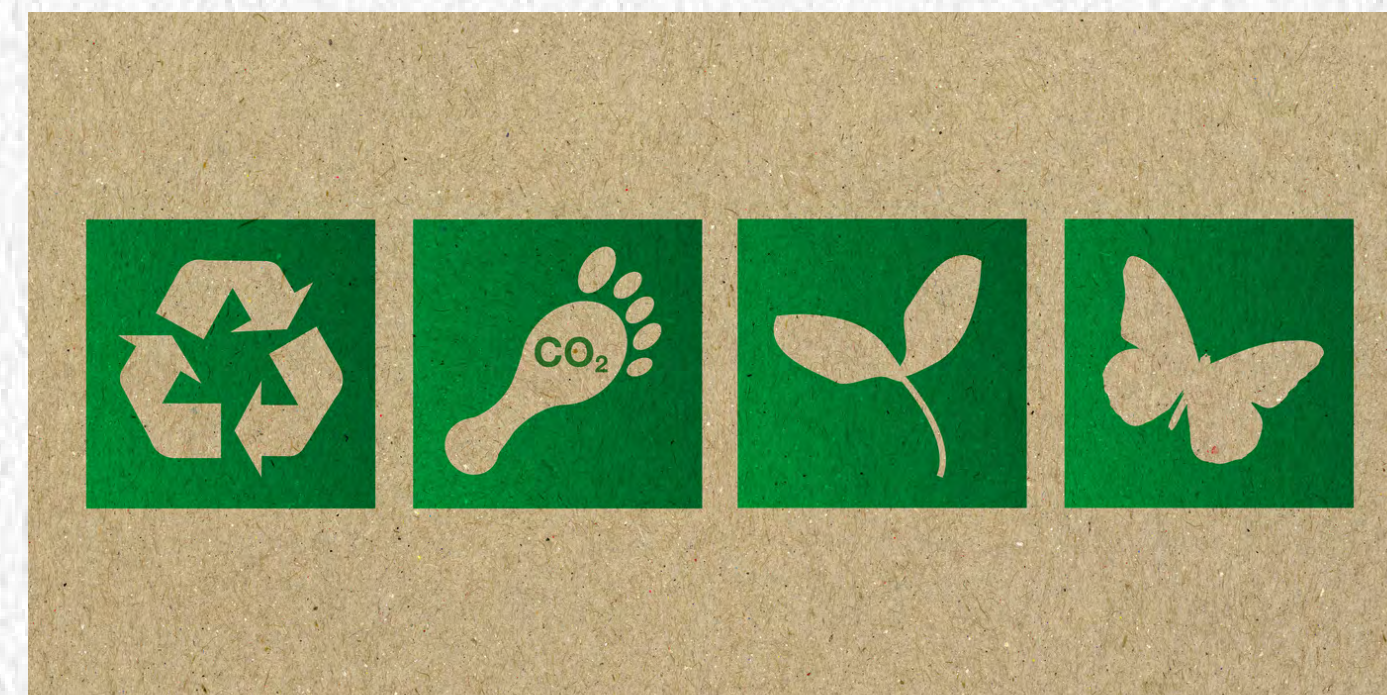
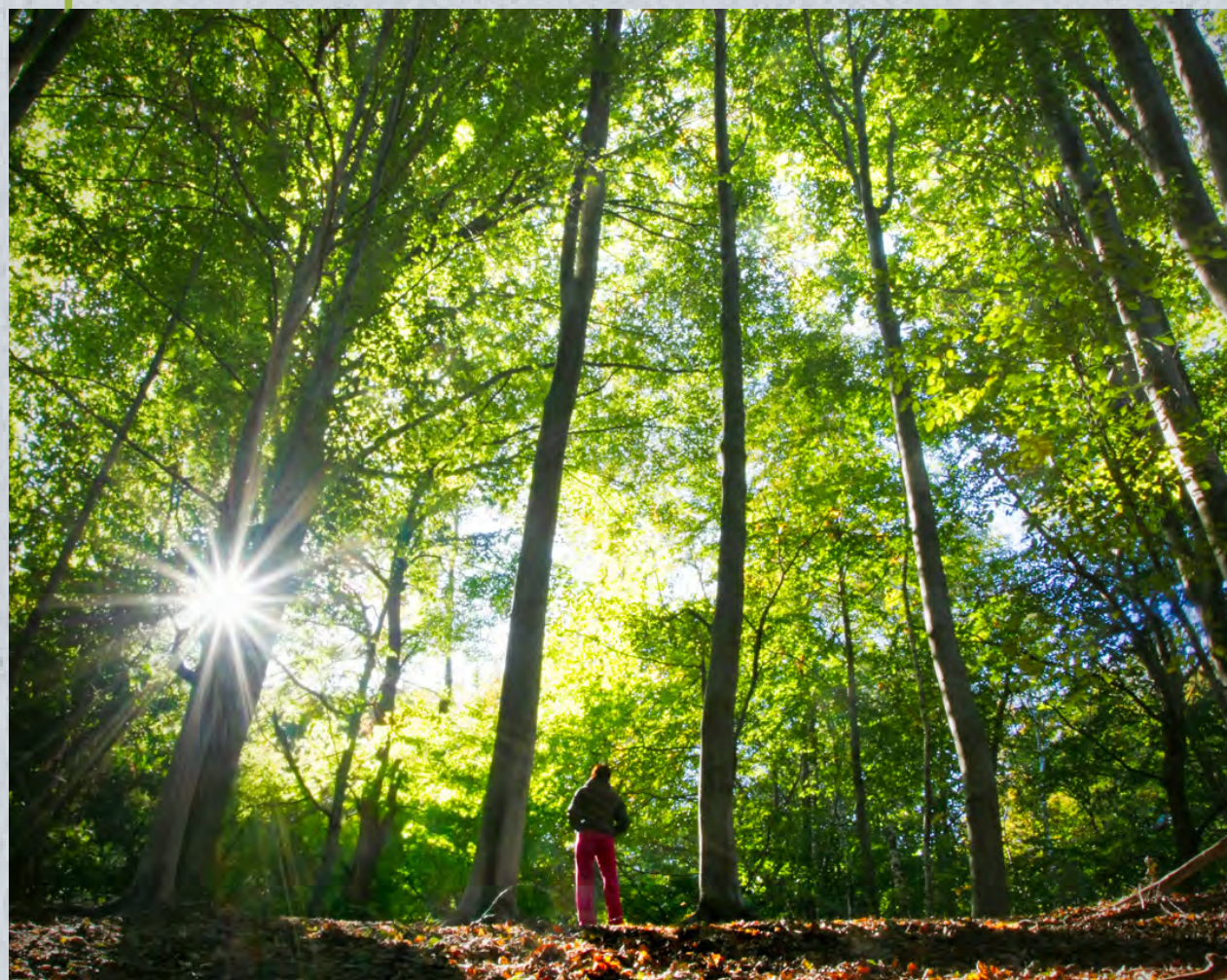


ISO 9001 CERTIFICAAT

Als circulair kenniscentrum speelt naast duurzaamheid, ook innovatie een belangrijke rol. Wij hechten dan ook veel waarde aan continue verbetering. Hierdoor zijn wij erg verheugd met de ISO 9001 certificering die wij hebben mogen ontvangen. De ISO 9001 is in bijna iedere sector een begrip: ISO 9001 is een globale erkende norm. De ISO 9001 stelt bepaalde eisen op het gebied van kwaliteitsmanagement. Dit maakt het een maatstaf voor transparantie en betrouwbaarheid in de markt. Het ontvangen van de ISO 9001 is voor ons een bevestiging dat we met KBL op de juiste duurzame weg zijn!

FOREST STEWARDSHIP COUNCIL (FSC LABEL)

De Forest Stewardship Council (FSC) is een internationale organisatie die zich inzet voor verantwoord bosbeheer wereldwijd. Hierbij is van belang dat er op evenwichtige wijze rekening wordt gehouden met de ecologische, sociale en economische aspecten die bij bosbeheer horen. Het FSC-systeem zorgt ervoor dat bossen door verantwoord bosbeheer behouden kunnen blijven.



EU-ECOLABEL EN DE SCHOONMAAKBRANCHE

Producten met dit keurmerk zijn economisch rendabel, verlagen de milieubelasting ten opzichte van gangbare producten en diensten en geven aandacht aan het welzijn van mens en dier. Producten met het EU Ecolabel gebruiken minder grondstoffen, energie en water en produceren minder schadelijke stoffen en afval. Ook zijn er milieueisen aan de verpakking: geen spuitbussen met drijfgassen en niet meer verpakkingsmateriaal dan noodzakelijk. Er gelden geen eisen voor dierproeven. Het EU-Ecolabel wordt onafhankelijk gecontroleerd.

7.

KLANTTEVREDENHEID

De relatie tussen KBL Circulair en haar klanten is van essentieel belang. KBL streeft ernaar om nauw samen te werken met haar klanten, te luisteren naar hun behoeften en hen te voorzien van hoogwaardige producten en diensten die voldoen aan hun duurzaamheidsdoelen. Een sterke relatie en tevreden klanten zijn de drijvende kracht achter het succes van KBL en de voortdurende groei in de duurzaamheidssector.



“
Zeer prettige en persoonlijke service!



– HUISARTSEN DAALMEER



“
Geweldig bedrijf, altijd op tijd en betrouwbaar, gewoon geweldig.



– DREAM CLEAN TEAMS



“
Bij KBL is het zo dat er niet alleen schoonmaakproducten worden geleverd, er komt ook een duidelijke uitleg en persoonlijke service bij. Dat vind ik wel heel erg prettig bij KBL. Maar het belangrijkste is dat er een duidelijk klik is tussen KBL en Proschoon.



– PROSCHOON

Over dit verslag

In dit verslag worden de Maatschappelijk Verantwoord Ondernemen (MVO) en duurzaamheidprestaties van KBL Centrum Circulair Schoonmaken. Het verslag is opgesteld om op deze manier onze in- en externe stakeholders te informeren over onze doelstellingen, inspanningen en ontwikkelingen op het gebied van verantwoord ondernemen.

Gehanteerde kengetallen

Het MVO-verslag geeft een objectief toetsbaar inzicht in de zaken die KBL en haar partners op het gebied van duurzaamheid en verantwoord ondernemen van belang vinden. Aan de hand van onderzoek en gesprekken met onze partners zijn binnen de kernthema's 'mens, 'aarde' en 'maatschappij' door het KBL beleid beïnvloedbare kengetallen bepaald. Hierover brengen wij jaarlijks verslag uit.

Dataverzameling

De data voor het bepalen van kentallen in deze rapportage zijn verkregen van de verschillende afdelingen binnen KBL Circulair. Dit zijn de afdelingen verkoop, logistiek en marketing.

Certificaten van KBL

<https://kblcirculair.nl/co2-bewust-certificaat.html>

<https://kblcirculair.nl/certificaat-iso-9001.html>

Meer informatie

Voor meer informatie kunt u contact opnemen met de afdeling Marketing.
mail: marketing@kblcirculair.nl

COLOFON

Dit MVO-verslag heeft betrekking op de resultaten en activiteiten in 2022. Jaarlijks brengt KBL Circulair verslag uit van de behaalde resultaten op het gebied van MVO. Op deze manier wenst KBL verder te blijven werken naar een schonere toekomst.

Eindredactie

KBL Centrum Circulair Schoonmaken
Afdeling Marketing
Directie KBL Circulair

Tekst, ontwerp en realisatie

KBL Circulair, Afdeling Marketing